



Leurre H



Rigoletto



Les Billevesées

Pendant trois jours, viennent se glisser dans les espaces des spectacles légers, humoristiques et poétiques, des clowns et des musiciens, des chanteurs et des acrobates. Compagnies et plasticiens sont invités à dialoguer avec l'environnement. Installations et performances dans la forêt, sur les étangs, au milieu des prairies du parc. Jardiniers de l'éphémère, woodworkers, sculpteurs de paysage, plasticiens du land art sont associés à des concepteurs de machines ludiques et à des magiciens de la lumière pour illuminer la nuit des arbres. Un festival pour le plaisir de déambuler, de regarder et d'écouter des propositions artistiques dans tous les coins publics et secrets du parc. **PATRICE DOUCHET**



Rien à dire



Via !

Vendredi 23 juin à 18h30, inauguration du Jardin de Sylvie au 219, rue de la Fontaine à Saran, en mémoire de Sylvie Gauduchon, permanente du Théâtre de la Tête Noire de 1985 à 2016. À 19h30, ouverture du festival au Château de l'étang 13 en présence de Maryvonne Hautin, maire de Saran et de Patrice Douchet, directeur du Théâtre de la Tête Noire.

POUR LES JEUNES SPECTATEURS

Nestor - Compagnie Le Cirque du Bout du Monde

Nestor parcourt le monde, dansant et sautillant, s'émerveillant de tout et plus particulièrement des objets.



Avec innocence et virtuosité, il leur insuffle la vie comme pour mieux les écouter. Son monde est une bulle dans laquelle les surprises s'enchaînent et où les prouesses sont reines. **À partir de 2 ans. 3 Scène du château. Durée 30 minutes Samedi à 15 h et 17 h 30.**



Pas perdus de Gérald Dumont - Théâtre de la Tête Noire

Une petite fille seule en scène raconte avec beaucoup de simplicité et de tendresse l'histoire de sa famille de migrants, qui a tout quitté pour échouer dans un pays qui se révélera vite décevant, hostile. **À partir de 7 ans.** En lien avec le Réseau Éducation Sans Frontière présent sur le festival. **2 Théâtre de l'Annexe, nombre de places limité. Durée: 30 minutes. Samedi à 15 h, 16 h et 17 h.**

Pinocchio - Compagnie On t'a vu sur la pointe

Une histoire foisonnante, dense, et surtout d'une incroyable actualité.



Tout y est : la misère et la précarité dans laquelle vit Gepetto ; l'égoïsme de Pinocchio... Et pourtant cela reste un conte, à la fois drôle, poétique et effrayant. **À partir de 6 ans. 2 Théâtre de l'Annexe, nombre de places limité. Durée: 50 minutes. Dimanche à 11 h, 14 h 30 et 16 h 30.**

ÉCOUTEZ, DÉAMBULEZ SANS PARLER

Façons de voir - Un audiowalk du Teatromosca

Le Teatromosca, compagnie portugaise a conçu spécialement cette promenade surprenante à travers le parc et les rues de Saran. Casque sur les oreilles, le spectateur portera la performance avec lui, guidé par la voix d'un narrateur et par un environnement sonore original. C'est à un grand jeu de piste auquel vous êtes conviés. **À partir de 16 ans. 7 Inscription/départ de l'Îlot. Durée: 1 h 30. Samedi à 15 h, 18 h et 21 h et dimanche à 11 h, 14 h 30 et 17 h.**



LÂCHER DE BÊTES ÉTRANGES

Coquecigrues - Picto Facto

Bestioles hilares et saugrenues, les « Ouafs » sont trop mobiles pour être canalisés, trop bavards pour ne pas

se mêler de tout, trop brouillons pour avoir de la suite dans les idées. Des calamités au charme désarmant. Attention, débordements ! **Dans le parc. Dimanche entre 15 h et 17 h 30.**



Flamant Rose - Compagnie Machtiern

Gigantesque jouet mécanique, ce grand oiseau évolue, déploie son long cou et embarque le public dans une migration imaginaire. Il observe ce qui l'entoure puis s'élance dans une ronde qui fait du parc la scène d'un ballet improvisé. **Dans le parc. Samedi entre 18 h et 22 h et dimanche de 16 h à 18 h.**

CASINO EN FAMILLE

Casino Éphémère - Compagnie Machtiern

Trois triporteurs, véritables kiosques ambulants, se déplient et se transforment en machines de jeu et deviennent, à la suite de leur assemblage le Casino Éphémère. Ces jeux mécaniques et visuels nécessitent pour la plupart dextérité et sens de l'humour ! **6 Berges de l'étang. Durée: 1 h 30. Samedi à 15 h 30 et dimanche à 14 h 30.**



APPRIVOISER LE TEMPS

Tempopino - Daniel Pinault
Dans une installation surréaliste où le geste quotidien se trouve décalé, un personnage au dynamisme fluctuant, inspiré du cinéma burlesque, s'évertue à trouver son bon tempo. Il nous livre son univers très personnel, émaillé de surprises visuelles et sonores. **8 Hangar à bateaux. Durée: 30 minutes. Samedi à 16 h et dimanche à 15 h 15.**

DU VRAI-FAUX THÉÂTRE DE BOULEVARD

Boulevard du duel - Fabriha Pulsion

Une porte s'ouvre, un homme en robe de chambre entre en scène sous les applaudissements du public... nous sommes au théâtre de Boulevard. Les comédiens brisent tous les codes de ce genre théâtral en utilisant le prétexte initial idéal à l'affrontement : l'adultère ! **9 Sous le cèdre. Durée: 1 heure. Samedi à 16 h 30.**

THÉÂTRE MUSICAL

Via ! - Les Clandestines

Neuf femmes chantent à pleine voix, convoquant ainsi la mémoire de tous ceux qui, par ces mêmes chants, ont exprimé leur aspiration à la liberté et à une vie meilleure. Cette ode à la rue, au chemin, rappelle à chacun l'urgence, aujourd'hui, de se mettre en mouvement et d'exister pleinement. **15 Esplanade du château. Durée: 1 heure. Samedi à 18 h 30.**



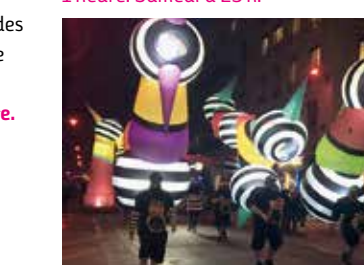
HAUTE VOLTIGE, TRAPÈZE VOLANT ET ROUE DE LA MORT

Leurre H - Compagnie Escale
Une poignée d'acrobates jetés dans le présent se posent des questions sur l'avenir. Ils éprouvent leur envie de se dépasser avec leurs corps, de résister avec leurs agrès. Mais le monde a tendance à les rattraper. D'équilibres fragiles en mouvements qui s'emballent, le temps se contracte ou s'étire. Vont-ils lâcher ou se dépasser ? **4 Prairie. Durée: 1 heure. Samedi à 20 h.**

DE TENDRESSE ET DE LUMIÈRES

Les Lampadophores - Picto Facto

« Embrassez qui vous voulez ! » C'est ce que vous pourrez comprendre des cris et des chants des grandes marionnettes gonflables qui envahissent le parc. Ces personnages improbables éclairés et éclairants, célèbrent avec vous toutes les tendresses par des danses incitant au baiser. **Dans le parc. Durée: 1 heure. Samedi à 23 h.**



Les Billevesées - Picto Facto

On dirait qu'il eut poussé, pendant la nuit, de drôles de balises hautes en couleur. Ce serait comme une invitation à partager un moment silencieux où on pourrait se chuchoter de jolies choses face à ces impressionnants totems lumineux. **6 Berges de l'étang. Samedi de 16 h à minuit et dimanche de 11 h à 19 h.**

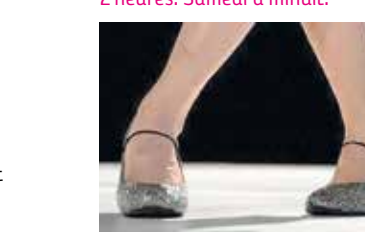
ILLUMINATION DU PARC

Jonathan Douchet habille l'eau et les arbres de reflets. Avec une batterie de projecteurs mobiles, il fait danser les faisceaux et osciller les ombres dans la nuit du festival. **6 Berges de l'étang. Durée: 1 heure. Samedi à partir de 23 h.**

DANSEZ, DANSEZ...

Performing Bal Disco - Compagnie Marinette Dozeville

Dans une ambiance disco et paillettes, on s'initie à la danse contemporaine façon seventies. Ludique, humoristique, festif à l'effet libérateur, ce bal, performance collective, invite le public participant à en devenir le héros ! **13 Velum. Durée: 2 heures. Samedi à minuit.**



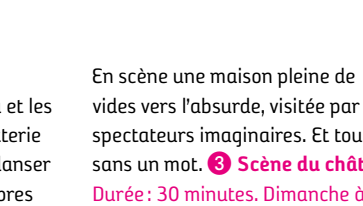
Le P'tit Bal - Compagnie Marinette Dozeville

Accompagnés par le chorégraphe et le son des sixties, c'est dans une ambiance joyeuse que les enfants traversent divers apprentissages et expérimentations chorégraphiques... **De 6 à 10 ans. 13 Velum. Durée: 1 h 15. Dimanche à 16 h 15.**

UN GRAND CLOWN VENU DE BARCELONE

Rien à dire - Compagnie Léandre

Léandre regarde l'humanité d'une façon différente. Ses matériaux sont l'empathie, la surprise, le rire. L'espace entre l'optimisme et la nostalgie fait apparaître la beauté.



OPERA DE RUE

Rigoletto - Les Grooms

Les Grooms revisitent l'opéra Rigoletto. Mensonges, libertinage, amours trahies, assassinats... L'histoire fait rire, pleurer, trembler. Sur fond de cuivres, les voix des chanteurs résonnent pour vous faire vivre ce spectacle décalé. Avec la participation de la chorale Crescendo de Fleury-les-Aubrais. **14 Devant l'Annexe. Durée: 1 heure. Dimanche à 17 h 30.**

MUSIQUE

Cocktail Song ! - Dirigé par Fabienne Pralon

Dans un cadre idéal, le groupe interprétera des classiques du répertoire de la chanson française et des compositions originales de Fabienne Pralon, autrice, compositrice et interprète. **15 Esplanade du château. Durée: 30 minutes. Dimanche à 14 h 30. 13 Velum. Durée: 30 minutes. Dimanche à 19 h.**



CERISE SUR LE GÂTEAU !

Tout au long du festival, les sets de **DJ Stéphane** et les apparitions du **clown Patrick Twingo**

Tous les spectacles sont gratuits



Facebook icon: Suivez le festival en temps réel

Les lieux du festival: 1 Accueil, 2 Théâtre de l'Annexe, 3 Scène du Château, 4 Prairie, 5 6 Berges de l'étang, 7 Îlot, 8 Hangar à bateaux, 9 Sous le cèdre, 10 Petit étang, 11 Espaces Cyclophones, 12 Orée du bois, 13 Velum, 14 Devant l'Annexe, 15 Esplanade du Château, 16 Buvettes, restauration.

Informations avant le festival :
www.theatre-tete-noire.com,
02 38 73 14 14, contact@theatre-tete-noire.com ou à l'administration du théâtre, 219, rue de la Fontaine à Saran, du lundi au vendredi de 10h à 12h et de 13h 30 à 17h 30.

Nombre de places limité pour certains spectacles
• **Théâtre de l'Annexe 2 :** accès par ordre d'arrivée à l'entrée de la salle.
• **Audiowalk 7 :** réservations conseillées à la Tente Accueil 1.

Buvettes, restauration
Samedi et dimanche à partir de 12h autour du Velum 16 : Couscous Al Medina, Bagels Le Caméléon Voyageur, Crêpes and Love.

Informations pendant le festival à la Tente Accueil 1 : vendredi de 19h à 21h 30, samedi de 13h 30 à 21h 30 et dimanche de 11h à 19h 30.

Festival subventionné par la Ville de Saran avec le soutien du Département du Loiret



VENDREDI 23 JUIN			
	18h30	Inauguration du Jardin de Sylvie au 219 rue de la Fontaine	
13	19h30	Ouverture du festival au Château de l'Étang	
SAMEDI 24 JUIN			
7	14h > 19h	Point information installations	
7	14h > 17h	Atelier de fabrication de mobiles	
10	14h > 19h	Les Chaises	
11	15h > 22h	Les Espaces Cyclophones	
7	15h	Départ Façons de voir	1 h 30 À partir de 16 ans
2	15h	Pas perdus	30 minutes À partir de 7 ans
3	15h	Nestor	30 minutes
5	15h30	Le Casino Éphémère	1 h 30
8	16h	Tempopino	30 minutes
2	16h	Pas perdus	30 minutes À partir de 7 ans
6	16h > Minuit	Billevesées	
9	16h30	Boulevard du duel	1h
2	17h	Pas perdus	30 minutes À partir de 7 ans
3	17h30	Nestor	30 minutes
	18h > 22h	Le Flamant Rose	Déambulation
7	18h	Départ Façons de voir	1 h 30 À partir de 16 ans
15	18h30	Via!	1h
4	20h	Leurre H	1h
7	21h	Départ Façons de voir	1 h 30 À partir de 16 ans
	23h > Minuit	Lampadophores	Déambulation
6	23h	Illumination du parc	
13	Minuit	Performing Bal Disco	2h
DIMANCHE 25 JUIN			
2	11h	Pinocchio	50 minutes À partir de 6 ans
7	11h	Départ Façons de voir	1h30 À partir de 16 ans
11	11h > 19h*	Les Espaces Cyclophones	*Pause entre 13h et 14h
10	11h > 19h*	Les Chaises	*Pause entre 13h et 14h
6	11h > 19h	Billevesées	
7	14h > 19h	Point information installations	
7	14h > 17h	Atelier de fabrication de mobiles	
7	14h30	Départ Façons de voir	1 h 30 À partir de 16 ans
5	14h30	Le Casino Éphémère	1 h 30
2	14h30	Pinocchio	50 minutes À partir de 6 ans
15	14h30	Cocktail Song!	30 minutes
	15h > 17h30	Coquecigrues	Déambulation
8	15h15	Tempopino	30 minutes
3	15h45	Léandre	30 minutes
	16h > 18h	Le Flamant Rose	Déambulation
13	16h15	Le P'tit Bal	1h15 De 6 à 10 ans
2	16h30	Pinocchio	50 minutes À partir de 6 ans
7	17h	Départ Façons de voir	1 h 30 À partir de 16 ans
14	17h30	Rigoletto	1h
13	19h	Cocktail Song!	30 minutes



VISIBLES ET INVISIBLES À DÉCOUVRIR

Parcours libre dans le parc à la recherche des installations

7 Le Village des Pygmées de Fabrice Pressigout

Une promenade dans les bois, pour découvrir au détour d'un chemin un « Mongulu », habitat Pygmée. Composé de huttes, le village est créé à partir de matériaux de récupération trouvés dans les bois. Installation en partenariat avec l'école des Sablonnières.

7 Le Mobil'Dôme et l'homme mobile de Philippe Righini, assisté de Claudine Bléhaut

Partez à la recherche des différents mobiles fabriqués pour l'occasion et retrouvez les messages associés à chacun. Sur l'îlot vous pourrez aussi fabriquer vos propres mobiles. Installation en partenariat avec Paroles d'Habitants. Atelier construction de mobiles. Samedi et dimanche de 14h à 17h.

10 Les OFNI de Géraldine Michon
Ces Objets Flottants Non Identifiés, sont à découvrir sur le second étang du parc. Ils sont fabriqués à base de matériaux naturels et biodégradables. Installation en partenariat avec l'école primaire du Bourg.

11 Les Espaces Cyclophones de François Cys

Ces Espaces sont composés de plusieurs vélos transformés en modes de production sonore. C'est en essayant ces machines, en tournant la roue, le pédalier, en grattant, en frottant, en pinçant... que vous pourrez créer vous-même un univers acoustique. Samedi de 15h à 22h et dimanche de 11h à 13h et de 14h à 19h.

10 Les Chaises de Jean-Marie Guérin

Attraction foraine interactive, lente et silencieuse pour petits et grands enfants, encadrée par Clémence Prévault. Ces cinq chaises, sculptures-structures mécaniques articulées, permettent de nager, voler et galoper, tout cela à la fois et sans changer de place. Samedi de 14h à 19h et dimanche de 11h à 13h et de 14h à 19h.

Point information/installations : rendez-vous sur l'Îlot 7 samedi et dimanche de 14h à 19h.



DIRECTION ARTISTIQUE ET TECHNIQUE ORGANISATION

Théâtre de la Tête Noire en collaboration avec la Ville de Saran

GÉNÉRIQUE

Direction artistique : Patrice Douchet. Direction technique : Raphaël Quédec. Secrétariat général : Fanny Prud'homme. Administration : Morgane Pichot. Comptabilité : Nathalie Descause. Communication et relations publiques : Maureen Gauthier. Service civique chargée de l'accompagnement des actions artistiques : Anne Feugereux. Stagiaire administration et relations publiques : Charlotte Delanoue. Techniciens : Pierre Carré, Laurent Clément, Stéphane Liger, Gilles Rodriguez. Bénévoles : Les Amis du Théâtre de la Tête Noire et le réseau Bords de route. Design graphique affiche et programme : François Caspar. Avec l'implication précieuse des services municipaux de la ville de Saran.

CRÉDITS PHOTOS

Leurre H : Jean-Pierre Estournet. Les Billevesées et Les Lampadophores : Picto Facto. Rigoletto : Joel Verhoustraeten. Rien à dire et Via! : Olivier Ringenbach. Nestor : Caroline Vramout. Pas perdus : Maureen Gauthier. Pinocchio : Laëtitia Rouxel. Façon de voir - Audiowalk : Catarina Lobo. Flamant Rose et Casino Éphémère : Compagnie Machtiern. Le Bal disco : Alain Julien. Cocktail Song! : Yannick Piro. Fabrice Pressigout : Fabrice Pressigout. Rien à dire : Vincent Vanhecke. Tempopino : Katherine Terve.

Façons de voir du Teatromosca est accueilli grâce au soutien de l'Institut français et de la région Centre-Val de Loire



LES PARTENAIRES DU FESTIVAL



Théâtre de la Tête Noire

Scène conventionnée pour les écritures contemporaines
Subventionné par la Ville de Saran le ministère de la Culture et de la Communication (DRAC Centre) la région Centre-Val de Loire, le département du Loiret



PUBLICITÉS



23-24-25 JUIN 2017
SARAN PARC DU CHÂTEAU DE L'ÉTANG